

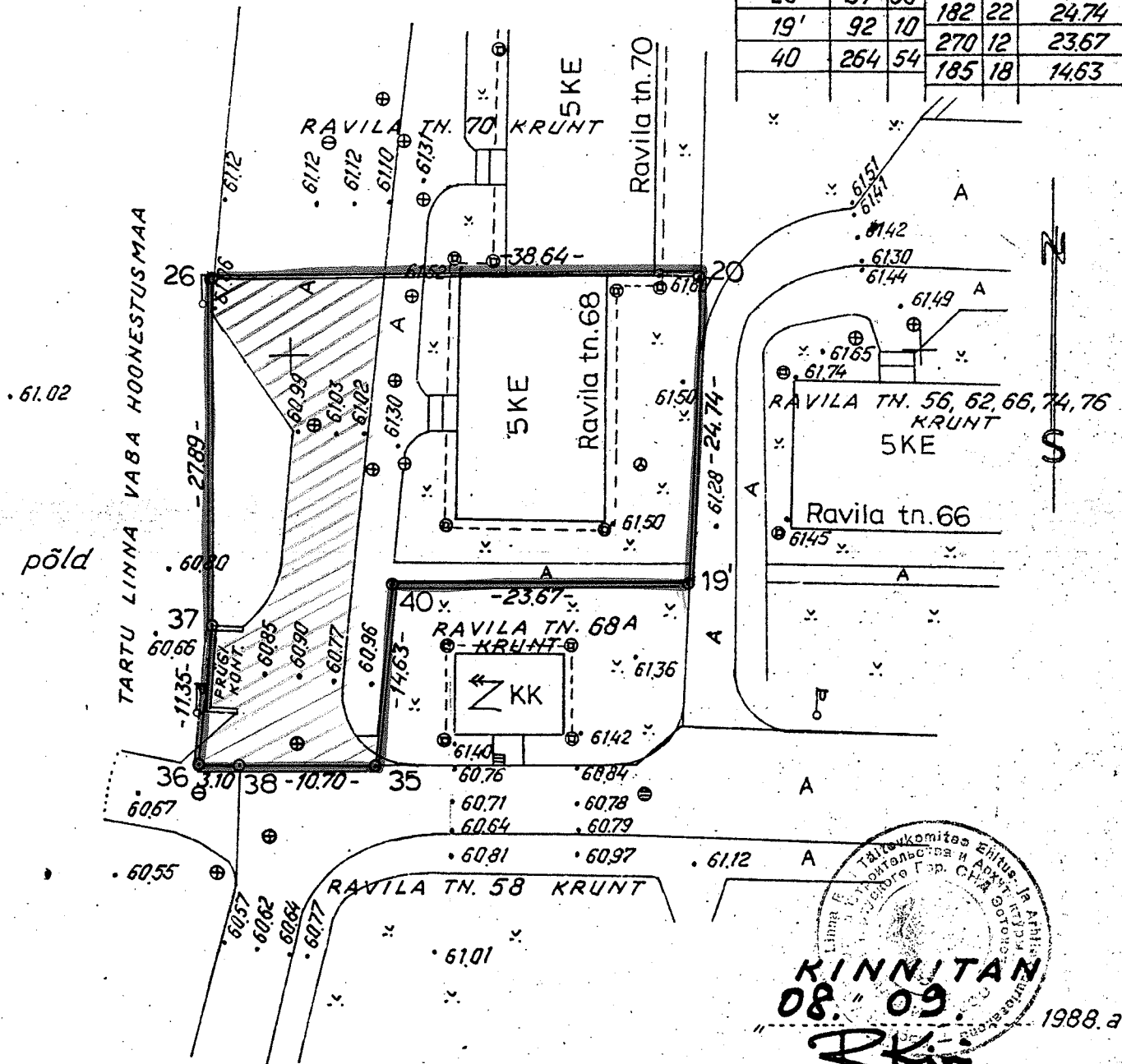
TARTUS, RAVILA tn. 68 asuva  
elamu

**KRUNDI PLAAN**  
MÕÖT 1:500

Krunsti piirid looduses tähistatud 1988.a. Plaan koostatud  
Tartu linna kohalikus süsteemis. Kõrgused Balti süsteemis.  
Eraldamise alus: Tartu Linna RSN Täitevkomitee  
21.01.1988 otsus nr. 12

**TEHNILISED ANDMED**

punkti nr.	Sise-nurgad		Direkts. nurgad		Joonte pikkused
	o	,	o	,	m
35	95	00	270	18	10.70
38	179	45	270	33	3.10
36	85	15	5	18	11.35
37	185	00	0	18	27.89
26	90	06	90	12	38.64
20	87	50	182	22	24.74
19'	92	10	270	12	23.67
40	264	54	185	18	14.63



Tartu linna RSN Täitevkomitee  
Kinnitatakse ja Arhitekti Kõrvaldada  
Линна РSN Тэітэвкoмiтэе  
Кiннiтaтэс'я ж Архiтэктi Кoрвaлдaдa

**KINNITAN**  
08. 09. 1988.a.  
P. Kinn  
Tartu linna peaarhitekt

**EKSPLIKATSIOON**

M/v nr.	Krunsti pindala kokku	SELLEST		
		Ehitusi	Õue ja muu maa	
RUUTMEETRITES				
68	1145	232	913	

**TARTU LINNA RSN TÄITEVKOMITEE  
PEAARHITEKTI TOOTMISGRUPP**

Krunsti valdaja:	EEK „KRESS“
Asukoht:	TARTUS, RAVILA TN. 68
Grupi juhataja	A. Aivola
Töö täitja	A. Marjamägi
Joonestaja	S. Meier
Kontroll	U. Ahven

märts 1988

EKS.NR. ....

Töö nr. TG-448/87