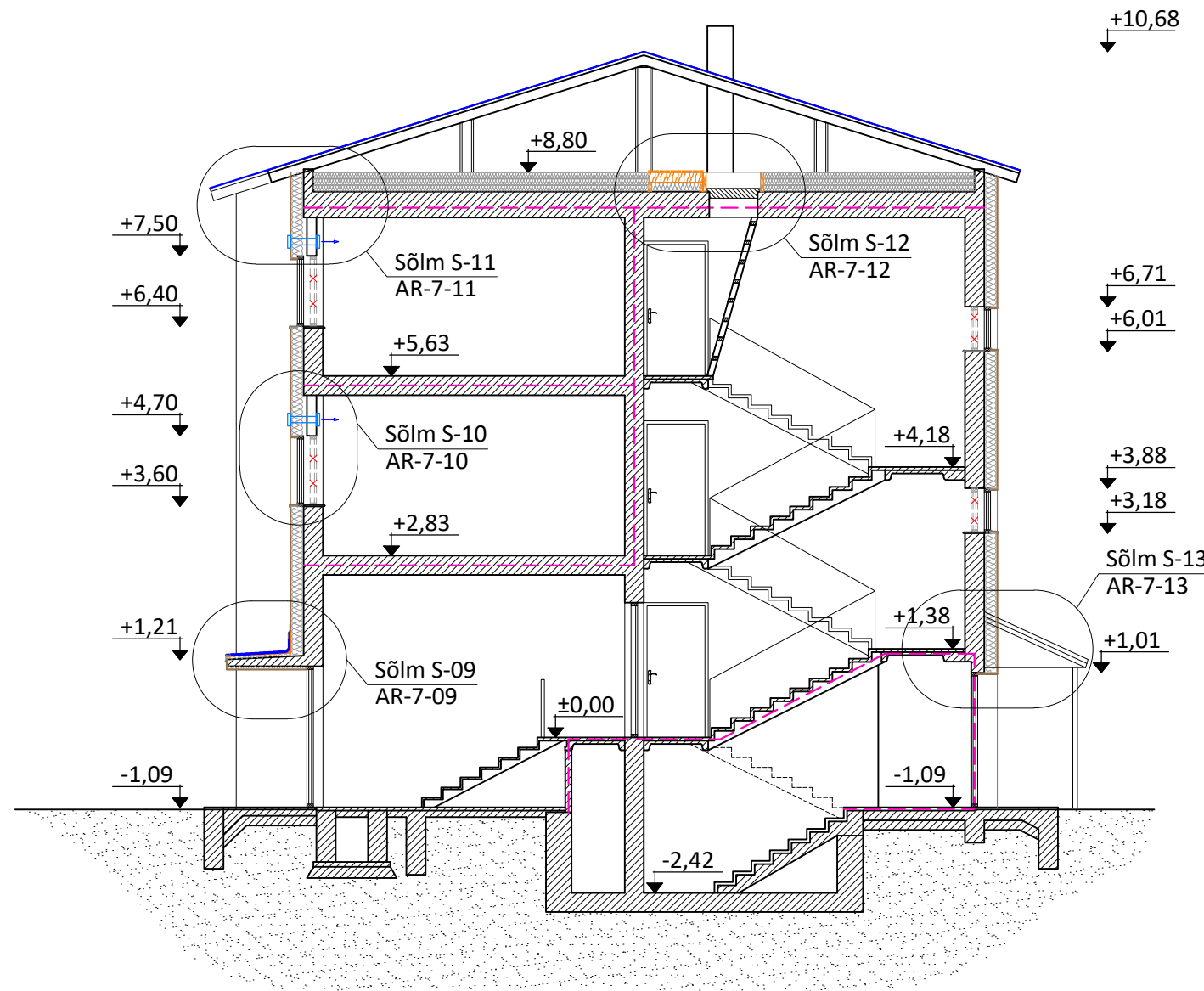


## Lõige 1-1



### TINGMÄRGID:

- Projekteeritud asendatav katusekate - asbestivaba eterniit
- Projekteeritud pööningu puistevillsoojustus 300mm
- Olemasolev pööningu põranda konstruktsioon
- Projekteeritud fassaadisoojustus, 150mm vill+Marmoroc
- Olemasolev välissein
- Projekteeritud värsketõuklapp
- Projekteeritud käigutee
- Tuletõkkesektsiooni piir

### MÄRKUSED:

- Kõiki projektis esitatud materjale on lubatud asendada samaväärsetega.
- Enne lõppviimistlusmaterjalide tellimist kooskõlastada värvitoonid Tellijaga.
- Kõik mõõdud kontrollida ja täpsustada objektil.
- Kõikide toodete paigaldamisel tuleb lähtuda paigaldusjuhenditest ning materjalide tootjate soovist/ettekirjutustest.



Riia mnt. 106, Pärnu  
Tel (+372) 6016500  
www.termopilt.ee  
**TERMOPILT OÜ**  
Registrikood: 11216921  
MTR: EEP000638  
TEL003100

Tellija: Väike-Maarja vald, Rakke alevik, Tähe tn 2 KÜ			Töö nr.	Stadium
Töö nimetus: Hoone rekonstrueerimine Rakke alevik, Tähe tn 2			549	PP
			Kaust nr. I-AR	
Joonise nimetus: Lõige 1-1			Joonise nr: 6-10	
Projektijuht	M. Mätas	/allkirjastatud digitaalselt/	Mõõtkava:	
Vastutav spets.	T. Unt	/allkirjastatud digitaalselt/	1:100	
Tehnik	S. Rähmonen	/allkirjastatud digitaalselt/	Trükitud:	
			15.01.2019	
Faili nimi: 549 PP AR.dwg				